

SICHER MOBIL IN KEMPTEN



SO MACHST DU MIT

1.

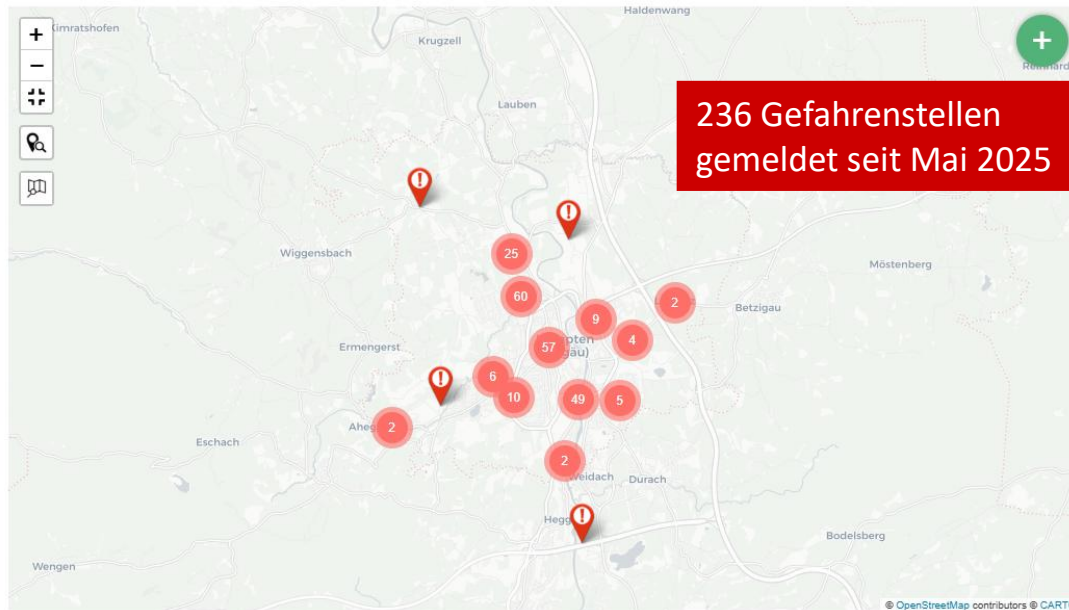
Markiere auf der Karte die ärgerlichsten Gefahrenstellen im Kemptener Verkehr.

2.

Beschreibe kurz und knapp das Problem und schlage gern auch eine Lösung vor.

3.

Lade ein oder zwei eigene Bilder hoch, um die Problematik besser zu verdeutlichen.



Graffiti-Sprüh-Aktion (Juli 2025)

Radtour zu ausgewählten Gefahrenstellen mit OB-Kandidierenden, Stadträten und Stadtverwaltung (September 2025)



<https://lebenswertes-kempten.de/aktionen/sicher-mobil-in-kempten/>

SICHER MOBIL IN KEMPTEN



Gefahrenstelle 1 Duracherstraße

Situation: Autofahrer schneiden in Rechtskurve den Radweg und übersehen Radler.
Abhilfe: Akustische Markierung der Radwegmarkierung oder bauliche Trennung



<https://maps.app.goo.gl/bHcrTW8PGJRKWmCZA>



SICHER MOBIL IN KEMPTEN



Gefahrenstelle 2

Bahnhofstraße > Königstraße

Situation: Die Straße wird hier schmaler und der Radweg endet genau an dieser Stelle.

Abhilfe: Kombinierte Bus- und Radspur, für Kraftfahrzeuge sperren. Alternativ: Linksabbiegerspur in der Königstraße zurückbauen



<https://maps.app.goo.gl/5oPqEzQUJ7fnzBQu7>

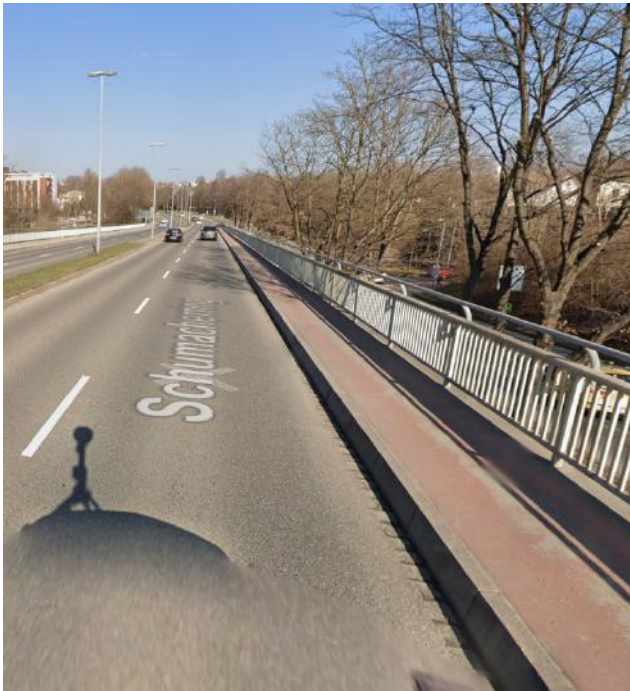


Gefahrenstelle 3

Schumacherringbrücke Durchlass

Situation: Radweg zu schmal

Abhilfe: Breitere Brückenkappe zu Lasten der Fahrbahn, die im Übrigen zu breit ist



<https://maps.app.goo.gl/AwCL6okEcjWLA3Dd6>



SICHER MOBIL IN KEMPTEN

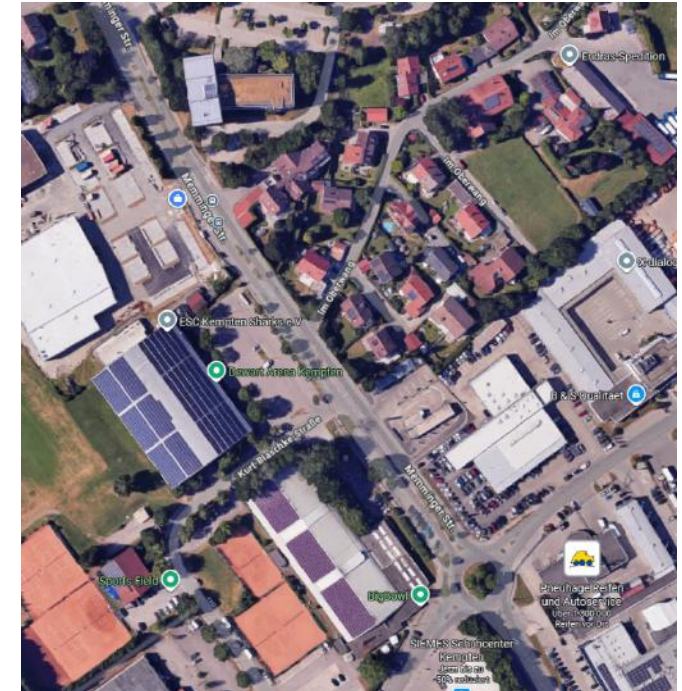


Gefahrenstelle 4

Memmingerstraße stadtauswärts > Dachser + Edeka-Ausfahrt

Situation: Radweg endet vor Kreisverkehr / Radweg in zwei Richtungen kreuzt Edeka-Ausfahrt. Sehr unfallträchtig!

Abhilfe: Baulich zwischen den beiden Kreisverkehren eine sichere Lösung für Fußgänger, Radfahrer und Kfz herstellen



<https://maps.app.goo.gl/bMUURihLobB6SfT47>

SICHER MOBIL IN KEMPTEN

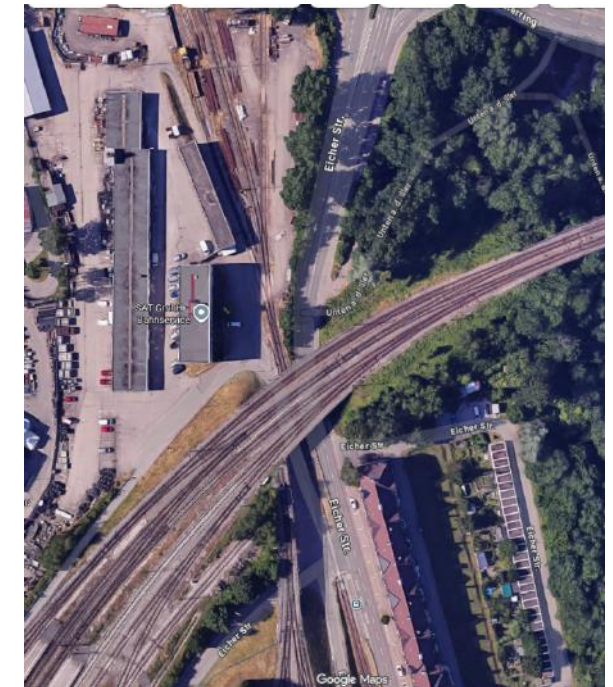


Gefahrenstelle 5 Eicher Straße

Situation: Gefährliche Querung für Radfahrer, die vom Illerradweg kommend links in die Eicher Straße abbiegen wollen. Autos zu schnell!
Abhilfe: Radarkontrollen



<https://maps.app.goo.gl/WXifE6tafPxSBzXo8>



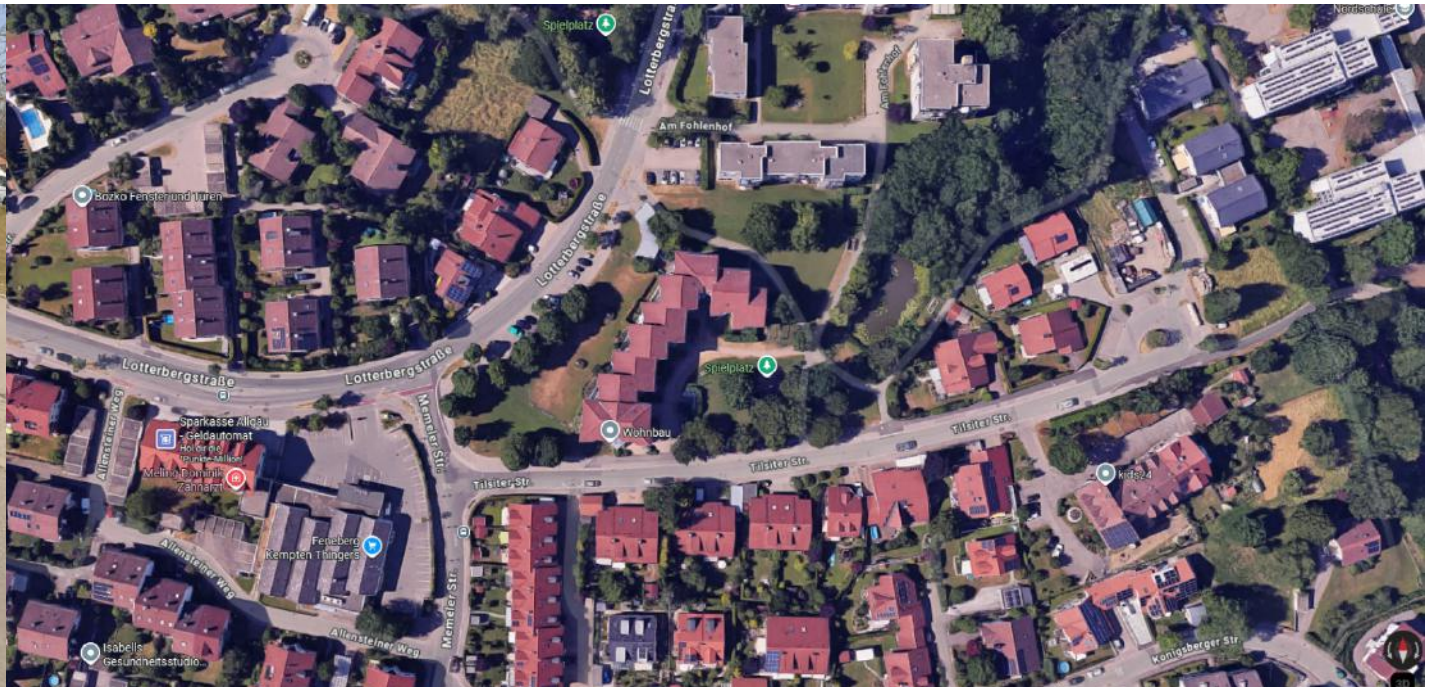
SICHER MOBIL IN KEMPTEN



Gefahrenstelle 6

Lotterbergstraße und Memeler Straße

Situation: Schulweg Nordschule (Kinder!) – Zu schnelle Autos, hohes Verkehrsaufkommen, Elterntaxis, keine Fußgängerüberwege
Abhilfe: Zebrastreifen statt Querungshilfe (Lotterbergstraße), Zebrastreifen Memeler Straße, Tempolimit mit Kontrollen



<https://maps.app.goo.gl/aySPsb8gt4YTKKT99>

SICHER MOBIL IN KEMPTEN



Gefahrenstelle 7 Kreisverkehr Pfeilergraben

Situation: Autos, die aus der Rottachstraße in den Kreisverkehr einfahren, sehen Fahrradfahrer im Kreisel nicht.
Abhilfe: Stoppschild oder "Vorsicht Radfahrer" anbringen, rote Radweg-Markierung, Zebrastreifen, transparentes Geländer



<https://maps.app.goo.gl/EyFqVFRatntvJ87b7>

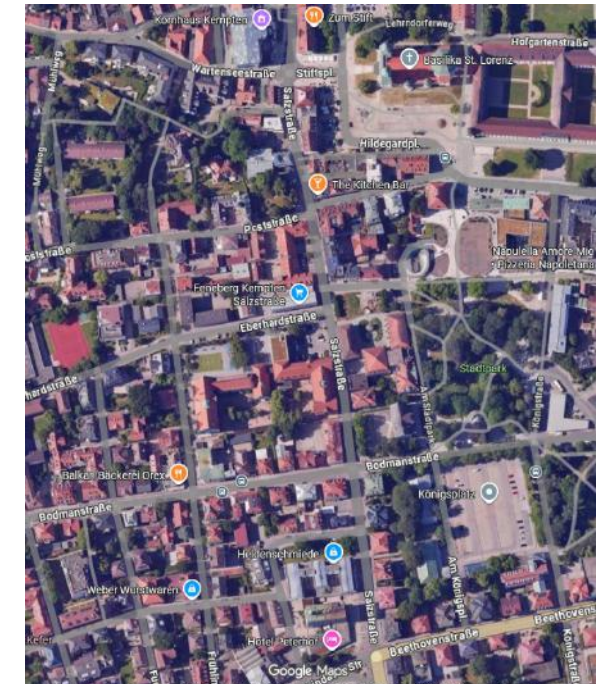


SICHER MOBIL IN KEMPTEN



Gefahrenstelle 8 Salzstraße

Situation: Autofahrer überholen mit zu wenig Abstand, Gehweg viel zu schmal, keine Radwege in der gesamten Straße (Schulwegsicherheit!)
Abhilfe: Tempo 10 an Engstelle, Radwege, Überholverbot für Kfz, Banner: Überholabstand 1,5 m/Rücksicht auf Radfahrer > Salzstraße fairteilen!



<https://maps.app.goo.gl/GTidafuDyS9RLK8s6>

SICHER MOBIL IN KEMPTEN

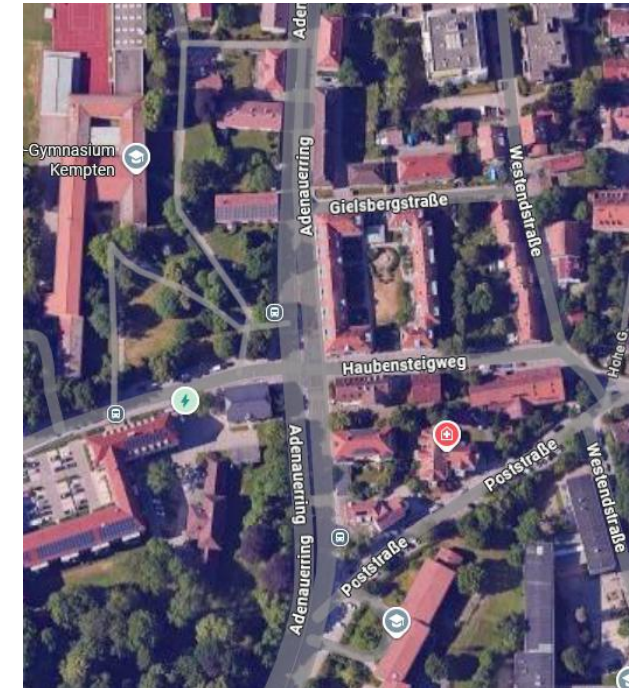


Gefahrenstelle 9

Adenauerring Kreuzung Haubensteigweg (am CvL)

Situation: Kein Platz für Radfahrer, Autos stehen an der Ampel weit rechts. Aufstellfläche Fußgängerampel zu schmal. Schulweg!

Abhilfe: Haubensteigweg als Einbahnstraße, Radspur mit Aufstellfläche vor der Ampel, Tempo 30 auf dem Ring; Stationärer Blitzer



<https://maps.app.goo.gl/XDHhp9wPzGXgSJnS8>

SICHER MOBIL IN KEMPTEN



Gefahrenstelle 10

Adenauerring Bürgersteig

Situation: Kein Platz für Fußgänger (oder Radfahrer), zu schnelle Autos, auf dem schmalen Gehweg fühlt man sich nicht sicher. Schulweg!
Abhilfe: Tempo 30, max. Tempo 40 überall dort am Ring, wo Wohnbebauung oder Gehwege besonders nah an der Straße liegen



<https://maps.app.goo.gl/LCHy4TsdQ3za48As7>

SICHER MOBIL IN KEMPTEN



Gefahrenstelle 11

Adenauerring Kreuzung Memminger Straße

Situation: Grünphase für Fußgänger zu kurz (Seniorenheime in der Nähe), Mittelinsel viel zu schmal > Gefahr, von Fahrzeug erfasst zu werden!

Abhilfe: Längere Grünphase, breitere Mittelinsel



<https://maps.app.goo.gl/nmLRasW2sffAxpZX7>

Gefahrenstelle 12

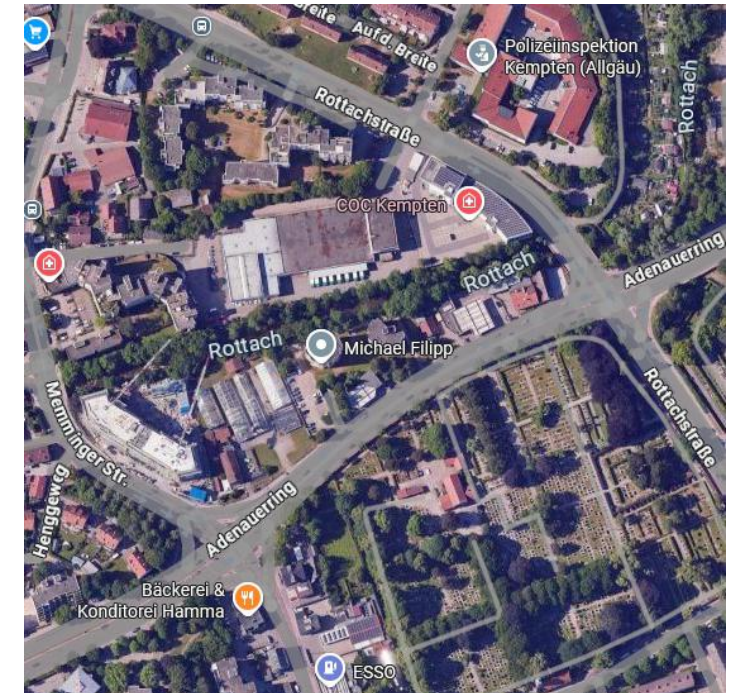
Adenauerring Tankstellenausfahrten

Situation: Tankstellenausfahrt. Autofahrer fahren heraus, ohne auf Radfahrer zu achten.

Abhilfe: Radweg rot markieren, ggf. Schild „Achtung Radfahrer“



<https://maps.app.goo.gl/Pb2NJv7LDg8tH3uW6>



SICHER MOBIL IN KEMPTEN



Gefahrenstelle 13

Beethovenstraße Ecke Linggstraße

Situation: Grünphase für Fußgänger extrem kurz!

Abhilfe: Grünphase für Fußgänger verlängern



<https://maps.app.goo.gl/EDh577Co51TXwQu69>

SICHER MOBIL IN KEMPTEN



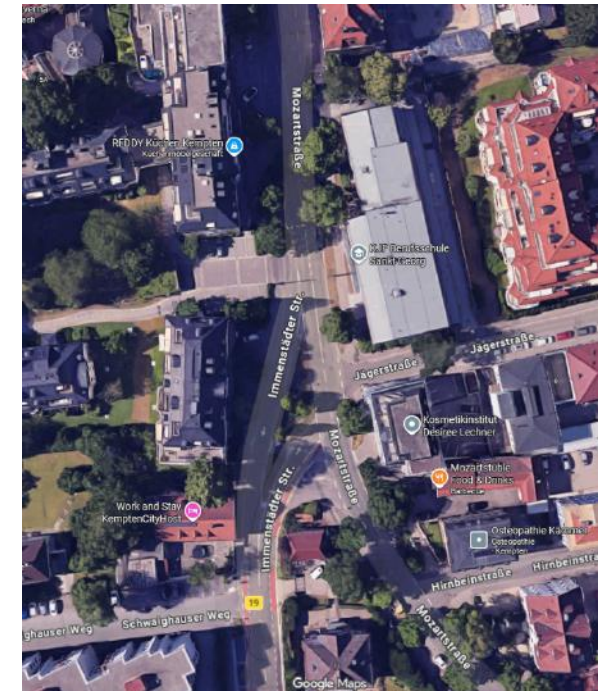
Gefahrenstelle 14

Mozartstraße / Abzweigung Immenstädter Straße

Situation: Autos sehr schnell, Radler haben keine Spur. Rechts abbiegende Autos kreuzen geradeausfahrende Radler
Abhilfe: Radspur einrichten, ggf. Verkehrsführung ändern



<https://maps.app.goo.gl/HXaDc6TP8fi8mCud7>



SICHER MOBIL IN KEMPTEN



Gefahrenstelle 15

Rottachstraße / Querung am Feuerwehr-Parkplatz

Situation: Autos sehr schnell, viel Verkehr, schmale Verkehrsinsel – unangenehme Querungssituation für Fußgänger. Stark frequentiert!

Abhilfe: Zebrastreifen, Tempo 30 in der Rottachstraße



<https://maps.app.goo.gl/vV2YVQFTN2LHQj8i7>

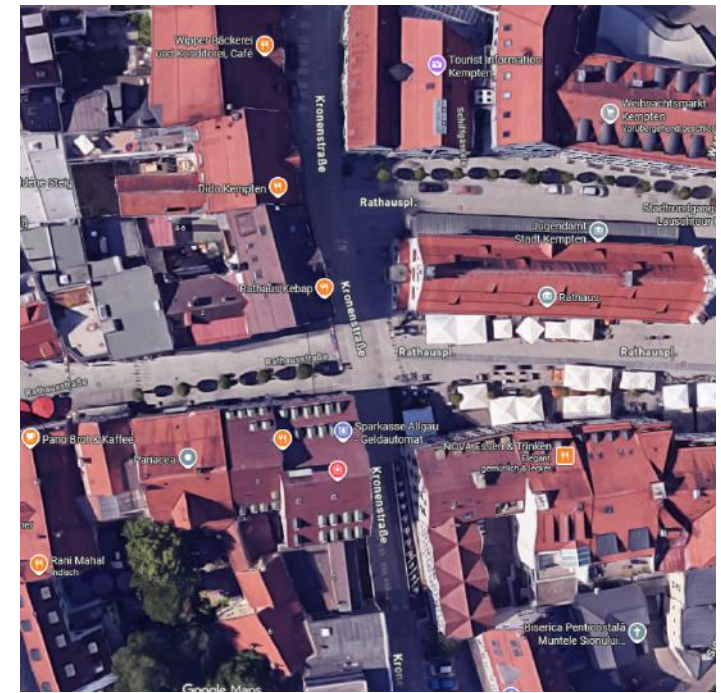
SICHER MOBIL IN KEMPTEN



Gefahrenstelle 16 Kronenstraße

Situation: Bereich hat den Charakter einer Fußgängerzone. Fußgänger müssen Vorrang haben und jederzeit queren können.

Abhilfe: Breiter Zebrastreifen im gesamten Bereich, z.B. als Schachbrettmuster, häufigere Sperrung bei Veranstaltungen, Einbahnstraße



<https://maps.app.goo.gl/b1Jo2ovicR1R7JqK8>

SICHER MOBIL IN KEMPTEN

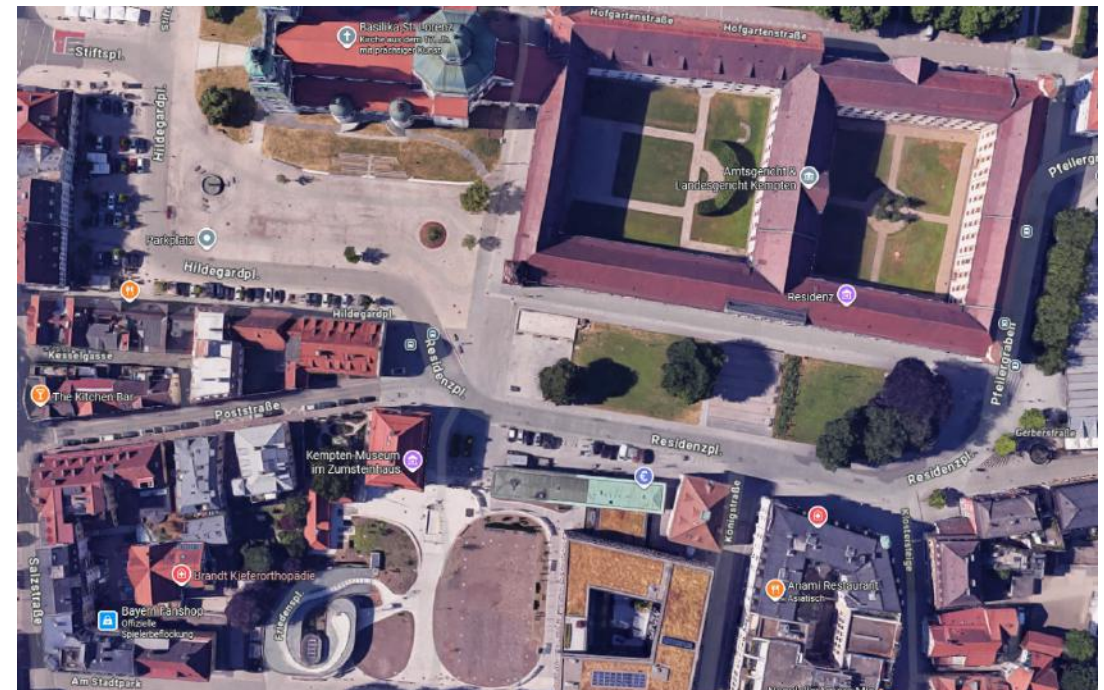


Gefahrenstelle 17 Residenzplatz

Situation: Bereich hat den Charakter einer Fußgängerzone – Fußgänger müssen Vorrang haben. Stark befahren an Markttagen
Abhilfe: Breiter Zebrastreifen im gesamten Bereich, z.B. als Schachbrettmuster. Keine Durchfahrt für Autos an Markttagen (nur Bus und Rad)



<https://maps.app.goo.gl/iUhje7bxSubDSiY6>



SICHER MOBIL IN KEMPTEN



Gefahrenstelle 18

Beethovenstraße, Burgstraße, Lenzfrieder Straße/Ring, Rottachstraße (ohne Foto) u.a.

Situation: Radwege werden im Winter mit Schnee vollgeschippt, Radwege sind z.T. nicht befahrbar!

Abhilfe: Besserer Winterdienst



<https://maps.app.goo.gl/VTgNBejkNxbVRGGaA>



<https://maps.app.goo.gl/7XsEcRhuWpHcR4QH9>



<https://maps.app.goo.gl/6wbTjweMAtkADH6Q9>